

LEGENDA

- 01

struttura in c.a.

02

struttura in acciaio

03

struttura in tubo - "tralicciature" con cond in tubo e malta idraulica procezione

04

baglio in muratura di tufo e riconfigurazione squarci a piazibanda

05

parete portante (veef strutture)

06

tramezzo in blocchi di laterizio 8 - 10 cm.

07

ficiera in tavellina

08

intonaco di malta fibrocementaria, predacosa a base di sabbia calcarea e leganti terrefilici (malta di resina e esterni)

09

intonaco di cemento premiscelato - resature per interni e facciata vista

10

intonaco civile per interni

11

nuovo paramento murario in lateri di tufo di dimensioni variabili (sp. 4 - 6 cm.)

12

finitura di nuova copertura plana con guaina autoprotetta a scaglie di ardite

13

finitura di copertura vano scale con lateri di rame prepatinato compreso vetuste e canali

14

produzione "torrioni" - ripristino e/o sostituzione delle lastre di piombo

15

produzione balaustra -metallure - copertine pareti in tufo in battuto di lapillo e cemento

16

produzione intersezione pareti esterne in cond di funicaria in lateri di tufo e cemento

17

pavimento in griglia di acciaio zincato tipo " cerogilli"

18

pavimento galleggiante in listoni di legno di Teak o similare su supporti in legno o acciaio inox

19

pavimento in battuto di cemento con giunti e riquadri in mattoni pieni o cordoli in pietra

20

pavimento in pietra calcarea e/o vesuviana

21

pavimento in opus incertum di ceramica

22

pavimento in legno di quercia

23

pavimento in lastre di pietra tipo quarze argentea o tipo Vesuviana - dimensioni varie per "tettoio a cornice"

24

pavimento in grès - e ceramica in listelli tipo brick 7 x 40

25

pavimento in cemento levigato eseguito con miscela di cemento e querso - colore grigio scuro con ossidi

26

pavimento in listelli di cotto (vestibolo zona ingresso a quota + 0,04) ripristino e /o sostituzione

27

pavimento di mosaico a tessere separate da restaurare (cfr. scheda tecnica di restauro)

28

ristrutturazione in legno di quercia (bolseria) da 0,30 ad 1,20

29

ristrutturazione in listelli di grès ceramico tipo brick da 7 x 40 cm per altezza non superiore a 1,20

30

restaurare - scelti in pietra lavica da + 9 cm. (solo levigata)

31

pitturazione a tempera

32

recupero pitturazioni originali a quota + 0,04 previo consolidamento dell supporto e impregnazione con resine epossidiche e verniciature.

33

controsoffitti in legno esistenti e da restaurare

34

nuovi controsoffitti in legno su indicazione della dd.ll.

35

su supporto strutturale in acciaio zincato

36

riconfigurazione della scala antlica - nuova struttura in acciaio e gradini in legno di quercia - compreso cornici e edicori (come da documentazione allegata) - recupero degli elementi originali della ringhiera, in ferro forgiato.

37

scala in acciaio - finitura degli elementi con vernice ferromicaaa previo sabbiatura gradini in pietra lavica da 3 cm.

38

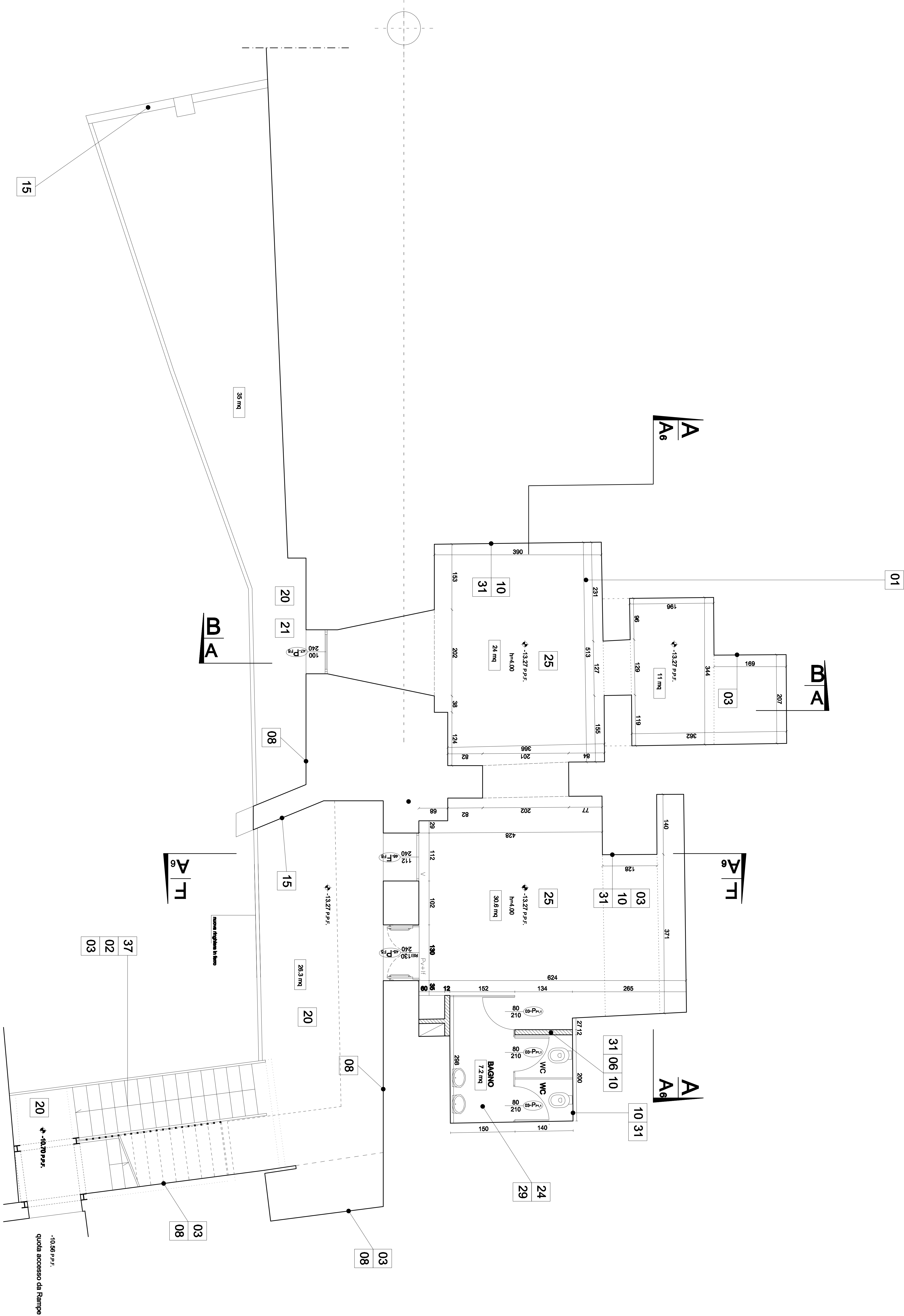
nuova scala interna - struttura in acciaio e rivestimento in pannelli di legno opportunamente trattato. ringhiera in lateri di vetro strutturale sp. 2cm

39

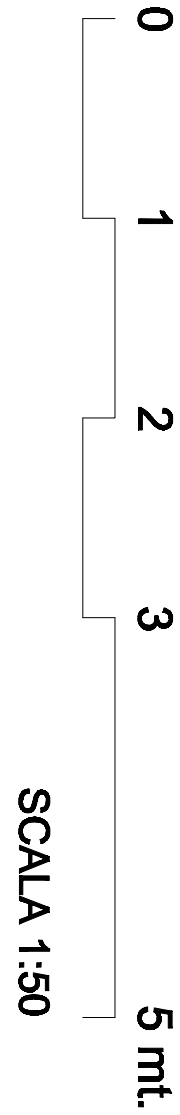
nuova scala interna in muratura

40

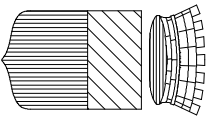
fontana scultura - pannelli musivi in tessere polifoniche di pietra incollate su idoneo supporto metallico ancorato ad una struttura di acciaio per ancoraggio stabile in fondo d'arco.



livello quota -13,27

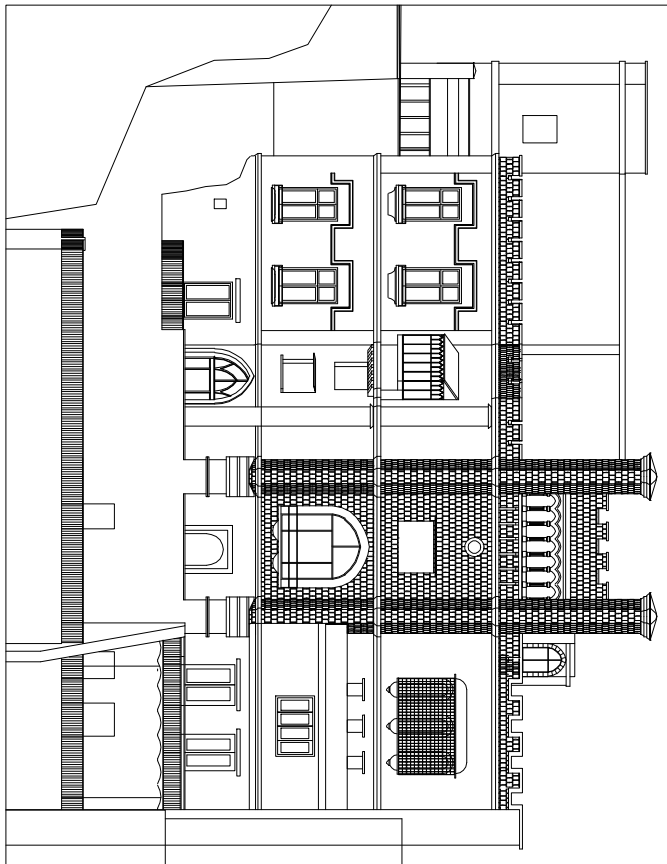


COMUNE DI NAPOLI



DIREZIONE CENTRALE VI
Riquilizzazione Urbana Edilizia Periferie
Servizio Edilizia Monumentale

RESTAURO DI VILLA EBE
ALLE RAMPE LAMONT YOUNG
PROGETTO ESECUTIVO



IL RESPONSABILE DELL'INTERVENTO
Arch. Nicola Verrillè

ARCHITETTURA - LAVORI EDILI

PROGETTISTI:
R. T. P.
Prof. Ing. Renato Sparaco
Prof. Arch. Roberto Sarno
Dott. Ing. Fabio Marilione e Carmine
Dott. Arch. Erika Romano
Dott. Arch. Colomba Sileo

0	12/2006	ESPOSIZIONE	100	100/10
01	12/2006	ESPOSIZIONE	100	100/10